



Solo las piezas originales poseen nuestra calidad absoluta

La industria automotriz a nivel mundial confía en los sistemas de turbocompresores originales BorgWarner Turbo Systems. Nuestros turbocompresores se desarrollan y se prueban con los métodos más avanzados. Se fabrican bajo estrictos estándares de calidad mundialmente reconocidos y, en muchos casos, incluso exceden los rigurosos requerimientos de nuestros clientes.

Los sistemas de turbocompresión de BorgWarner demuestran niveles de eficacia, fiabilidad y durabilidad por encima de la media, no solo en las pruebas rigurosas de los fabricantes de automóviles, sino también día tras día en todas las calles del mundo. Puede encontrar estas cualidades en nuestros productos OEM, en todas las piezas de repuesto originales y en los turbocompresores reacondicionados.

Estados Unidos

BorgWarner Turbo Systems
P.O. Box 15075
Asheville, NC 28813/ USA
Tel.: ++1 828 684 40 00
Fax: ++1 828 684 41 14

BorgWarner Turbo Systems
Av Fioravante Piovani, 2500
Bairro da Posse
Itatiba-SP CEP: 13257-700/ Brasil
Tel.: ++55 (11) 3183 0505
Fax.: ++55 (11) 3183 0400

BorgWarner Turbo Systems
Blvd. Kappa #1125,
Parque Industrial Santa Maria
25903 Ramos Arizpe, Coahuila/Mexico
Tel.: ++52(844) 8 66 02 00
Fax.: ++52(844) 8 66 02 45

Europa

BorgWarner Turbo Systems GmbH
Mannheimer Straße 85/87
67292 Kirchheimbolanden/Alemania
Tel.: ++49(0)63 52 4 03-0
Fax: ++49(0)63 52 4 03-18 66

BorgWarner Ltd.
Turbo Systems Division
Bradford BD4 6SE
West Yorkshire/Reino Unido
Tel.: ++44 12 74 68 49 15
Fax: ++44 12 74 68 96 71

www.turbodrivenc.com

Asia

BorgWarner Automotive Components (Ningbo) Co., Ltd. Turbo Systems
No.188, Jingu Zhong Rd. (West)
Yinzhou District
Ningbo P.R. China 315104
Tel.: ++86 (0) 574-8819-0979
Fax: ++86 (0) 574-8302-5883

SeohanWarner Turbo Systems, Ltd.
Eoyeon-Hansan Industrial Park
833, Hansan-ri, Cheongbuk-myeon
Pyongtaek-shi, Kyonggi-do
451-833 Korea
Tel.: ++82 31 680 3000
Fax : ++82 31 684 3223

Originalteile_esp_03-2013

Tenga cuidado con las piezas que no son originales
Acepte solo calidad garantizada



Tenga cuidado con las copias

En el último tiempo, han aparecido cada vez más turbocompresores BorgWarner que no son originales en el mercado de las piezas de repuesto. Estos productos no pertenecen a BorgWarner, a pesar de que tienen la marca, los números de registro y el embalaje de BorgWarner. Son copias hechas en Asia Oriental que constituyen un peligro tanto para los vehículos como para la seguridad de nuestros clientes.

Lógicamente, no podemos asumir responsabilidad por esos productos ni por cualquier daño que puedan causar. Sin embargo, hemos adoptado medidas legales para combatir esta falsificación ilegal y proteger a nuestros clientes. Asimismo, le pedimos su colaboración: si tiene dudas sobre el origen de su turbocompresor de repuesto, comuníquese de inmediato con nosotros a una de las direcciones que se encuentran al dorso de este folleto.



Tenga cuidado con las copias

Realizamos pruebas de calidad para que usted no tenga que hacerlo

Para evaluar la calidad de los turbocompresores que no son originales, examinamos dos unidades diferentes en nuestro laboratorio de investigación y las probamos de acuerdo con nuestros estrictos estándares. Como resultado, se obtuvieron conclusiones importantes: la carcasa de la turbina y las ruedas del compresor presentaron defectos importantes en cuanto a la calidad del material, a la terminación y al diseño, lo que hizo que muchas pruebas se interrumpieran en las fases iniciales, por ejemplo, debido a los daños en los rodamientos.

Los turbocompresores falsos constituyen un riesgo incalculable:

- La carcasa de la turbina no está diseñada para soportar altas temperaturas de escape. Esto significa que los gases de escape sin filtrar pueden fugarse e ingresar en el automóvil, poniendo en riesgo su salud.
- La rueda de la turbina está hecha con materiales de mala calidad. Si la rueda se quiebra y la carcasa de la turbina no soporta el impacto, el vehículo puede sufrir daños graves y usted, lesiones graves o mortales.
- El sistema de rodamientos, por supuesto, no está diseñado correctamente, lo que significa que el turbocompresor tendrá una vida útil corta.

Comparación de la calidad en pocas palabras

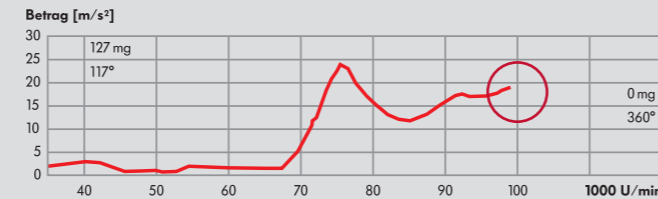
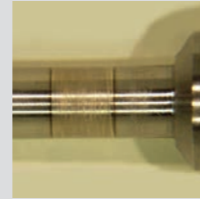
Área de prueba: Capacidad de carga

■ Original:

Diseñado para un máximo de 180.000 revoluciones por minuto

■ Falso:

Las pruebas se interrumpen en 83.360 y en 100.000 revoluciones por minuto debido al daño de los rodamientos



Área de prueba: Balanceo:

■ Original:

La rueda del compresor es sometida a un complejo proceso de balanceo al final del proceso de fabricación

■ Falso:

La rueda del compresor se balancea con perforaciones y rellenos de plomo, a pesar de que la utilización de plomo en los componentes de los vehículos está prohibida en la Comunidad Europea



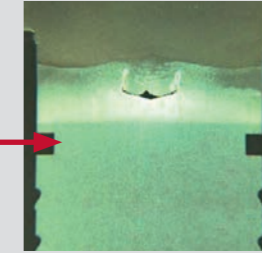
Área de prueba: Limitación térmica del eje y de la zona de soldadura de la rueda

■ Original:

Limitación térmica eficiente en forma de cavidad entre la rueda de la turbina y el eje

■ Falso:

No existe limitación térmica, lo que resulta en un sobrecalentamiento de la zona de soldadura



Área de prueba: Material de la rueda de la turbina

■ Original:

Se utilizan materiales especiales de alta aleación y especificaciones de construcción muy estrictas

■ Falso:

Grietas y defectos microscópicos en la rueda de la turbina que indican que la rueda puede quebrarse en poco tiempo



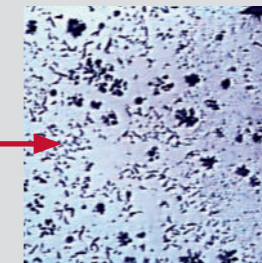
Área de prueba: Material de la carcasa de la turbina

■ Original:

La carcasa de la turbina está hecha con material de alta calidad y alta consistencia

■ Falso:

La microestructura irregular limita la durabilidad y la resistencia de la carcasa de la turbina



Acepte solo calidad garantizada en un centro de servicios autorizado

Adquiera su turbocompresor de repuesto BorgWarner en uno de los 400 centros de servicio que hay en el mundo.



Solo aquí encontrará repuestos originales BorgWarner con calidad garantizada. Y eso no es todo. Nuestros amplios conocimientos, conceptos de logística eficaces y soluciones de comunicación de vanguardia significan que su representante posee las piezas de repuesto originales para entregarlas con rapidez. Así, su automóvil estará en marcha nuevamente en poco tiempo y de manera eficiente.